



Nel 2013 parte il progetto GEA Europe “S E R E”, uno studio sulle unità immobiliari e moduli abitativi eco-compatibili ed autosufficienti sia sotto il profilo energetico che idrico.

La produzione dei “Moduli Abitativi” sarà realizzata in ogni Paese tramite società di partecipazione miste costituite ad hoc.

GEA Global, per lo sviluppo del progetto, intende avvalersi di aziende esperte nel settore proponendo studi e progettazioni con cui costituire le società miste (GEA - Azienda 1 – Azienda 2– Azienda 3) in tutti quei Paesi dove sarà avviata la produzione e la commercializzazione.

La progettazione dei “Moduli Abitativi” da parte delle aziende partner dovrà essere basata sull’efficienza e risparmio energetico, modularità ed economie costruttive.

I layout saranno elaborati dalla GEA al fine di avere tutte quelle caratteristiche tecnologiche ideali per lo sfruttamento di energia fotovoltaica, quella eolica e quella idrica.

Al progetto SERE verranno aggiunti soluzioni ecosostenibili di produzione e stoccaggio di energia rinnovabile, agro energia, trattamento acque e rifiuti.

Attuali Aziende disponibili per avvio collaborazione e progettazione

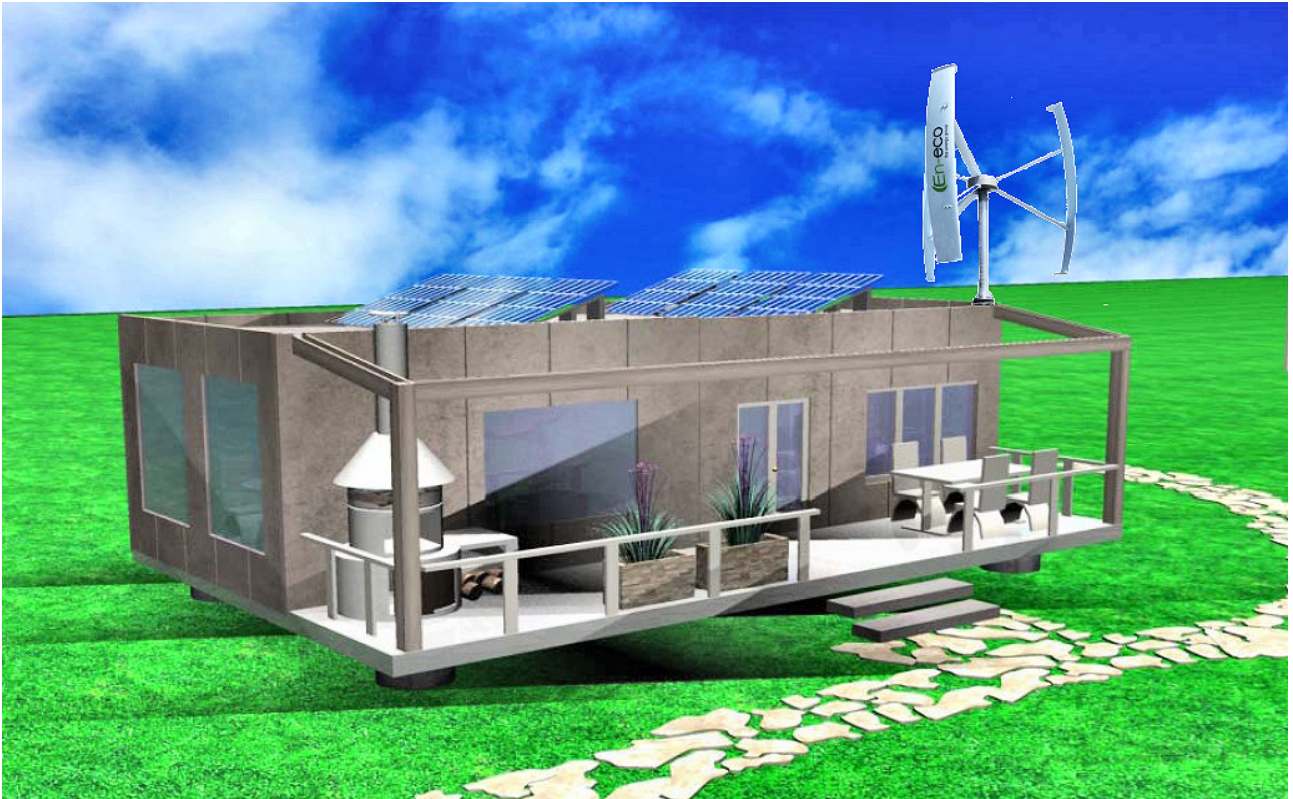
- GEA EUROPE
- EN-ECO
- AZIENDA LETTONE
- AZIENDA ITALIANA
- TRATTAMENTO ACQUE – Azienda da individuare
- TRATTAMENTO RIFIUTI - Azienda da individuare

Timing

La GEA Global propone ai partners di lavorare da Febbraio a Aprile 2013 al progetto, per arrivare, entro fine Aprile 2013 alla produzione dei Layout e progetti definitivi sia costruttivi sia tecnologici in varie ipotesi costruttive.

Le aziende interessate al progetto dovranno manifestare l’interesse entro e non oltre fine Gennaio 2013.

Esempio di Modulo Abitativo Eco-Energizzato



Gabriele Puccetti gabriele.puccetti@geaeurope.com
Mobile +39 392 2730361 Skype: Gabriele0301

Enzo Perilli enzo.perilli@geaeurope.com
Mobile +39 327 4510586 Skype: enzoperilli-gea